

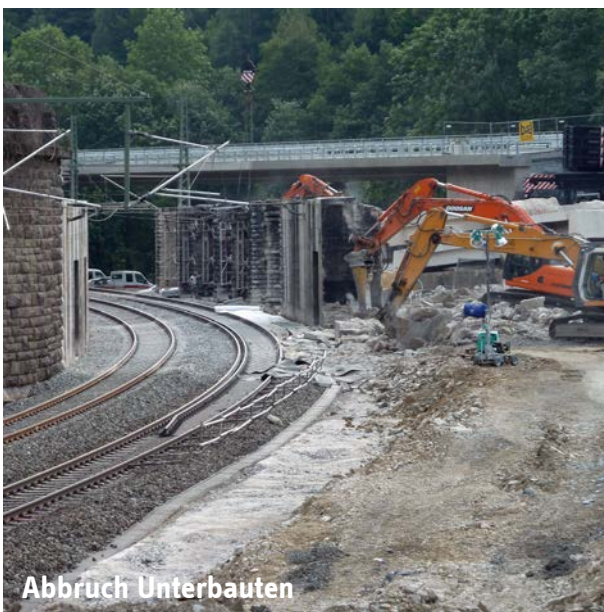


Bestand vor Abbruch



Ausheben Überbausegmente

Umbau B 85 bei Marktgörlitz, Abbruch Brücke über die DB AG



Abbruch Unterbauten



Bestand nach Abbruch

Planung zur Neugestaltung des Kreuzungspunktes der B 85 Saalfeld – Probstzella mit der DB-Strecke Leipzig/Leutzsch – Probstzella in Gabe Gottes.

Abbruch der Brücke im Zuge der B 85 über die DB AG

- Abbruch des Bestandsbauwerkes in 6 Phasen
- Segmentierung des Überbaus mittels Seil- und Blattsägen
- Ausheben der 35 Überbausegmente mittels 1.200 t-Mobilkran
- Segmentgewichte bis 65 t
- Ausheben Überbau und Abbruch Unterbauten in 96 h Totalsperrung
- Sperrpausenplanung, statischer Nachweis aller Bauzustände

BAUHERR

Freistaat Thüringen,
Straßenbauamt Mittelthüringen

BEARBEITUNGS-/ BAUZEIT

2006 - 2016

BAUSUMME

ca. 450.000 €

ERBRACHTE LEISTUNGEN

Vor-, Entwurfs-, Genehmigungs- und Ausführungsplanung, Ausschreibung Eisenbahnkreuzungsvereinbarung